

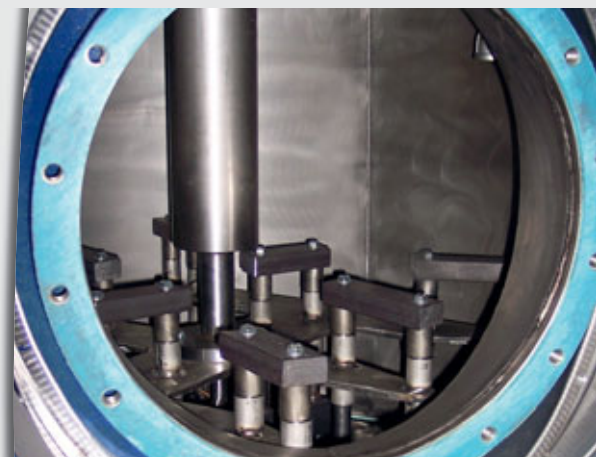
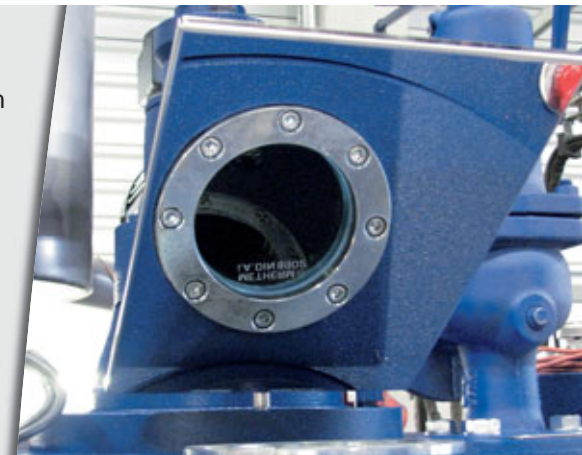
# ROTOmax-e

## Lieferumfang:

- Zylindrischer, vakuumfester Destillierkessel bestehend aus isoliertem Dom (Edelstahl) mit unten angeflanschem Heizboden (Normalstahl)
- Isolierter ebener Heizboden für Beheizung mit Dampf (max. 10 bar, 185°C), bestehend aus doppelwandiger Platte, gewährleistet sehr guten Wärmeübergang, volle Heizleistung unabhängig vom Füllstand im Destillierkessel
- Dampferzeuger an Heizboden geflanscht, Energiezufuhr durch elektrischen Strom, Netzdampf oder Netzthermalöl. Alternative direkte Beheizung des Bodens durch Dampf oder Warmwasser
- Wassergekühlter Kondensator aus Edelstahl
- Rührwerk mit Abstreifern (Rotor) verhindert die Bildung von Anbackungen am Heizboden, durchmischt das Destilliergut und hält den Ablassstutzen frei
- Schmutzunempfindlicher Ablasschieber, manuell alternativ pneumatisch betätigt
- Anlage auf stabilem Gestell
- Ablasshöhe auf Entsorgungscontainer und/oder 200 l-Fässer (auf Palette stehend) angepasst, alternativ Sonderhöhen möglich
- Schauglas und Ex-Halogenleuchte zur Beobachtung des Destilliervorganges über Spiegel
- Automatisches Beenden des Füllvorganges bei Erreichen der voreingestellten Füllmenge, Überwachung mittels Wägezellentechnik; Aufnahme des Gesamtgewichts des Destillierkessels; Stopp des Füllvorganges durch pneumatisch betätigten Kugelhahn in Füllleitung
- Chargenbetrieb oder kontinuierlicher Betrieb möglich
- Regelung der Heiztemperatur in Abhängigkeit der Siedetemperatur
- SPS-Steuerung und Display mit Anzeigen zu Heiztemperatur, Füllmenge, Nachfüllmenge, Rückstandsmenge, destillierte Lösemittelmenge

## Zubehör:

- Vakuumeinheit zum Absenken der Prozesstemperaturen mit Flüssigkeitsstrahlvakuumpumpe
- Sumpftemperatur-Überwachung für die Bearbeitung temperaturempfindlicher Stoffe
- Abdichtplatte/-haube angepasst an kundenseitiges Entsorgungsbehältnis, optional mit Absaugung
- Thermostatventile bei Anschluss an kundenseitiges Kühl-/Stadtwassernetz, optional sind separate Kühlwassergeräte mit eigenem Kreislauf erhältlich



# ROTOmaX-e 15 – 30

Destillieranlage	ROTOmaX-e 15	ROTOmaX-e 20	ROTOmaX-e 30
Füllvolumen	ca. 50 l - 200 l	ca. 50 l - 250 l	ca. 70 l - 400 l
Kesselvolumen	ca. 350 l	ca. 450 l	ca. 750 l
Destillierleistung *	ca. 45-90 l/h	ca. 60-120 l/h	ca. 90-180 l/h
Kühlwasserverbrauch ***	ca. 1,5 m³/h	ca. 2,0 m³/h	ca. 2,5 m³/h
Heizleistung	15 kW	20 kW	30 kW
Gewicht **	2000 kg	2000 kg	2300 kg
	<b>B x H x T</b>	<b>B x H x T</b>	<b>B x H x T</b>
Abmessungen mm **	1420 x 2870 x 1850	1420 x 2870 x 1850	1620 x 2970 x 2050
Platzbedarf mm **	4000 x 3500 x 3400	4000 x 3500 x 3400	4200 x 3500 x 3600
Einbringmaße mm **	1600 x 2400 x 2000	1600 x 2400 x 2000	1800 x 2600 x 2200

\* Leistung hängt vom Lösemittel ab

\*\* Grundausführung ohne Zubehör, ohne Lösungsmittel – Behälter

\*\*\* Bei Verwendung von offenem Netzwasser, hängt von der Wassertemperatur und dem Siedepunkt des Lösemittels ab, geschlossener Kühlkreislauf ohne Wasserverbrauch möglich.

